



## Клей для переноса фольги и листового флока **HYDRA TRANSFOIL ADHESIVE E**

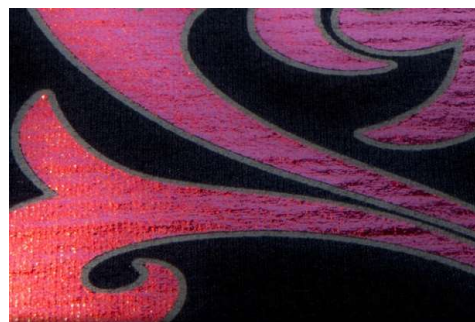
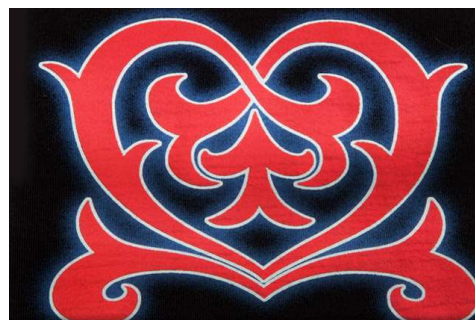
Очень мягкий и эластичный клей на водной основе для переноса текстильной фольги и листового флока. В состав клея входит полиамид, что позволяет получить максимально качественный результат при переносе фольги или флока. Единственный в мире клей, не теряющий эластичность даже при 160 °С, что позволяет производить одновременную печать и красками и клеем. Перенос фольги или флока может быть осуществлен в течение нескольких дней после высыхания.

### Параметры печати

- ✓ **Сетка:** от 24 до 55 нитей на сантиметр. Рекомендованная сетка для печати 32.70 (**Virus 300**).
- ✓ **Фотоэмульсия:** **VIRUS GEL 3**, стандартное нанесение, при больших тиражах рекомендуется дополнительная обработка трафарета катализатором **Virus Unicat 2345**.
- ✓ **Ракельное полотно:** трехслойное, жесткость 65/90/65 Sh, скорость проката - средняя, угол наклона 25°.
- ✓ **Сушка:** температура 160 °С, время 2 минуты.
- ✓ **Печать:** в два прохода с последующей сушкой (Double stroke - cure).

### Добавки

- ✓ Перед печатью рекомендуется добавить 3-5% замедлителя **Special Retarder**, который предотвращает загустевание краски на печатной форме. При сложных условиях печати максимальная добавка составляет 8%.
- ✓ При загустевании краски для разбавления рекомендуется добавить 1-3% разбавителя **Reducer 77**. Максимальная добавка составляет 5%.
- ✓ При очень сильном загустевании для восстановления печатных свойств краски необходимо добавить 1-3% разбавителя **Jet Reducer**.
- ✓ Для улучшения устойчивости к стирке, возможна добавка фиксатора **Special Fixer** (5-10%). Фиксатор активируется при температуре 100 °С и не влияет на срок работы краски.
- ✓ При применении в дизайне краски и фольги или флока необходимо добавить 20-60% **Hydra Foil-off Additive** и 3% **V-Cat**. Добавка предотвращает прилипание фольги или флока к краске в процессе переноса. Время работы смеси - до 48 часов.
- ✓ Для очистки трафаретов применяется вода.



**Параметры переноса фольги: давление 4 бар (58,01 psi), время 15 секунд, температура 150 °С.**

**Параметры переноса флока: давление 2,5 бар (36.25 psi), время 10 секунд, температура 150 °С.**